

Nr. max 15 iscritti

QUOTA DI PARTECIPAZIONE

Soci ANDI **120,00 €** (non soggetto ad IVA)Non Soci **244,00 €** (IVA compresa)CODICE ECM: **17 – 12244** | CREDITI ECM: **12,8**Professioni ECM coinvolte: **Odontoiatri**

Area tematica:

Clinico-assistenziale - aggiornamenti nelle discipline specialistiche di competenza

Obiettivi provinciali:

Sviluppare le competenze e conoscenze tecnico professionali individuali nella disciplina di appartenenza

Obiettivi nazionali:

Contenuti tecnico-professionali (conoscenze e competenze) specifici di ciascuna professione, di ciascuna specializzazione e di ciascuna attività ultraspecialistica, ivi incluse le malattie rare e la medicina di genereResponsabile Scientifico: **Dott. Daniele Maistri**

Laurea in Odontoiatria e Protesi Dentaria (Università di Verona) nel 1995, si dedica all'Odontoiatria in libera professione dal 1996, occupandosi di Endodonzia, Conservativa, Chirurgia Parodontale e Implantare con particolare dedizione alla Protesi riabilitativa ed estetica.

ECM PROVIDER E SEGRETERIA ORGANIZZATIVA

ANDI Sezione di Trento

Tel. 0461 235415

E-mail: trento@andi.it

SPONSOR

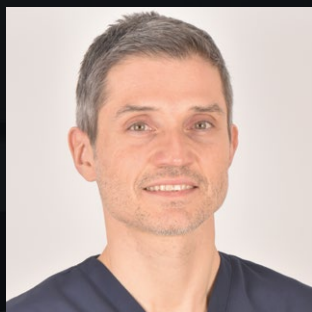
si ringrazia per il contributo
non condizionante

Corso Shaping e Post Endo

Relatore

Dr. Alessandro Fava**23 GIUGNO 2023****Sede ANDI Sezione di Trento**

Via Grazioli, 67 | 38122 Trento (TN)

Codice ECM: **17 - 12244**Crediti ECM: **12.8**Provider ECM **17 piattaforma ECM Trento****Dr. Alessandro Fava**

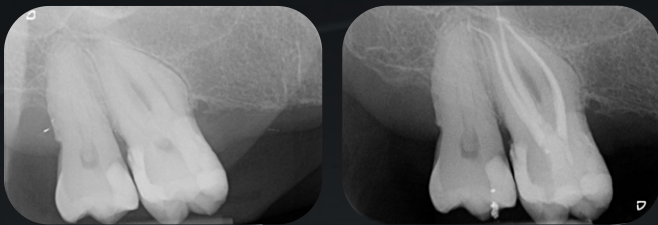
Si laurea con lode e menzione d'onore in Odontoiatria e protesi dentaria presso l'Università di Parma nel 2001. Ha frequentato i corsi dei più affermati specialisti italiani ed internazionali nel proprio campo di competenza. Socio attivo AIE (Accademia Italiana di Endodonzia) dal 2016.

Relatore a congressi e corsi nazionali e ai moduli Continuing Education Base ed Avanzato AIE dal 2018. Svolge la libera professione a Bozzolo (MN), Monticelli Terme (PR), Viadana (MN), Vigolzone (PC). Si dedica prevalentemente all'endodonzia e all'odontoiatria conservativa.



OBIETTIVI DEL CORSO

Acquisire protocolli efficaci ed immediatamente riproducibili per ridurre al minimo gli errori e raggiungere il successo nelle fasi di sagomatura, otturazione canalare e ricostruzione del dente trattato endodonticamente.



PROGRAMMA

PARTE TEORICA

- Cosa fare prima della sagomatura: sondaggio manuale, preflare e glide path
- Shaping glide path: il segreto per il successo
- La sagomatura moderna mini invasiva: rotazione continua e reciprocazione
- La sistematica Procodile e il movimento ReFLex
- Gestione dei canali calcificati e curvi: come evitare gli errori e raggiungere gli obiettivi
- La rifinitura apicale: lunghezza di lavoro, gauging apicale e visual gauging
- L'otturazione canalare con i cementi bioceramici: materiali, tecnica e vantaggi clinici
- La ricostruzione del dente trattato endodonticamente
- Analisi biomeccanica della struttura dentale residua
- Il build up periferico
- Il perno in fibra: quando, quanti e quali
- La cementazione del perno

PARTE PRATICA

Ci saranno delle postazioni di lavoro, dove i partecipanti a coppie alterne, potranno sagomare più canali su modelli trasparenti con le diverse sistematiche a disposizione (rotazione continua e reciprocazione) utilizzando il motore endodontico EndoPilot 2 sotto il costante controllo del relatore.

Tutto il materiale viene fornito dall'organizzazione.

ORARIO 08.30 - 17.30

08.30 - 08.45	<i>Registrazione dei partecipanti</i>
08.45 - 11.00	Corso
11.00 - 11.15	<i>Coffee break</i>
11.15 - 13.00	Corso
13.00 - 13.30	<i>Pranzo</i>
13.30 - 17.30	Corso

